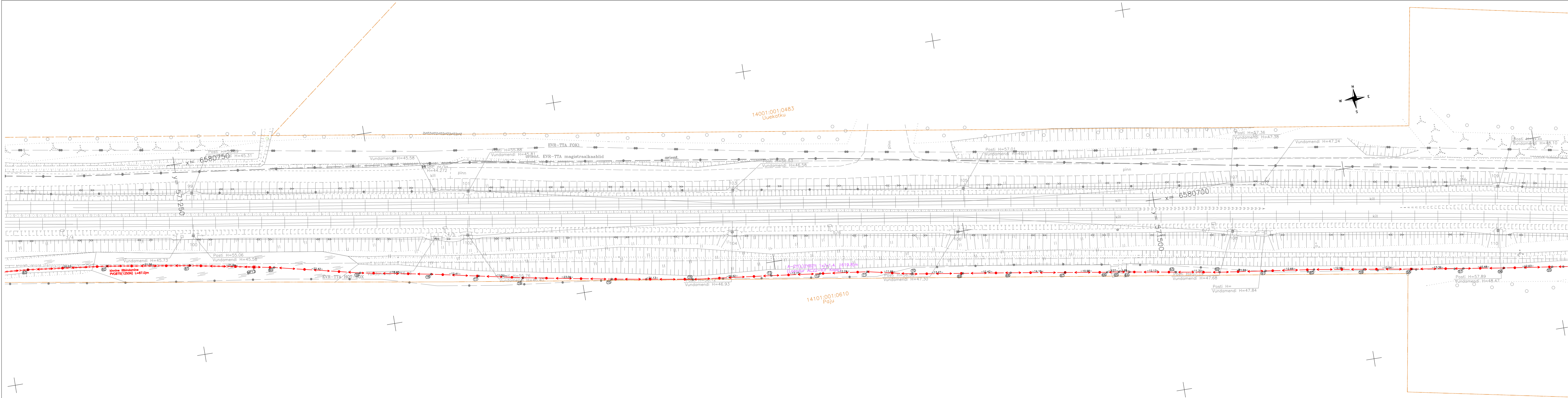


Märkused: Koordinaadid L-EST 97 süsteemis.
Kõrgused EH2000 süsteemis.

Kaablid mõõdetud kinnise kaevikuga.
Kaablite sügavuse määramisel on kasutatud kaabliotsijat
koos generaatoriga.

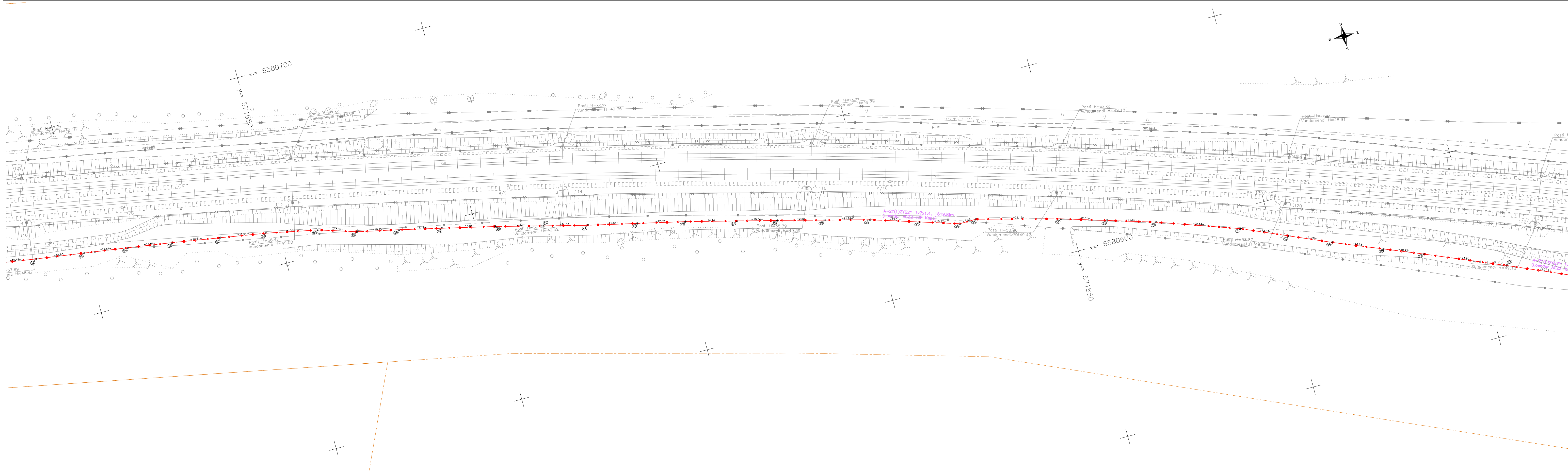
FIRMA RAXOEST OÜ ♦ GEODEETILISED TÖÖD ♦ info@raxoest.ee GSM + 372 53 477 138 www.raxoest.ee GSM + 372 51 51 299 LITSENTSIID: EEO000080 Litsentsitud tarkvara Autodesk Civil 3D 2025		TELLUA NGS OÜ	
TÖÖ TEOSTUSMÕÕDISTUS		OBJEKT Parila ülesõit	
MÕÖT. K.RANNAMETS KULP. 06.03.24-08.01.25		JOON. L.VASSILJEV KULP. 27.03.2025	
MÕÖT. K.RANNAMETS KULP. 06.03.24-08.01.25		KONTR. A.RAHN KULP. 27.03.2025	
MÕÖT. K.RANNAMETS KULP. 06.03.24-08.01.25		JOONISE NIMI Ehitusjärgne teostusjoonis Fooriautomaatika uuendamine	
MÕÖT. K.RANNAMETS KULP. 06.03.24-08.01.25		MÕÖTKAVA 1:500	
MÕÖT. K.RANNAMETS KULP. 06.03.24-08.01.25		JOONISE NR. 1/10	
MÕÖT. K.RANNAMETS KULP. 06.03.24-08.01.25		TÖÖ NR. EH-117-23	
MÕÖT. K.RANNAMETS KULP. 06.03.24-08.01.25		REV 0	



Märkused: Koordinaadid L-EST 97 süsteemis.
Kõrgused EH2000 süsteemis.

Kaablid mõõdetud kinnise kaevikuga.
Kaablite sügavuse määramisel on kasutatud kaabliotsijat
koos generaatoriga.

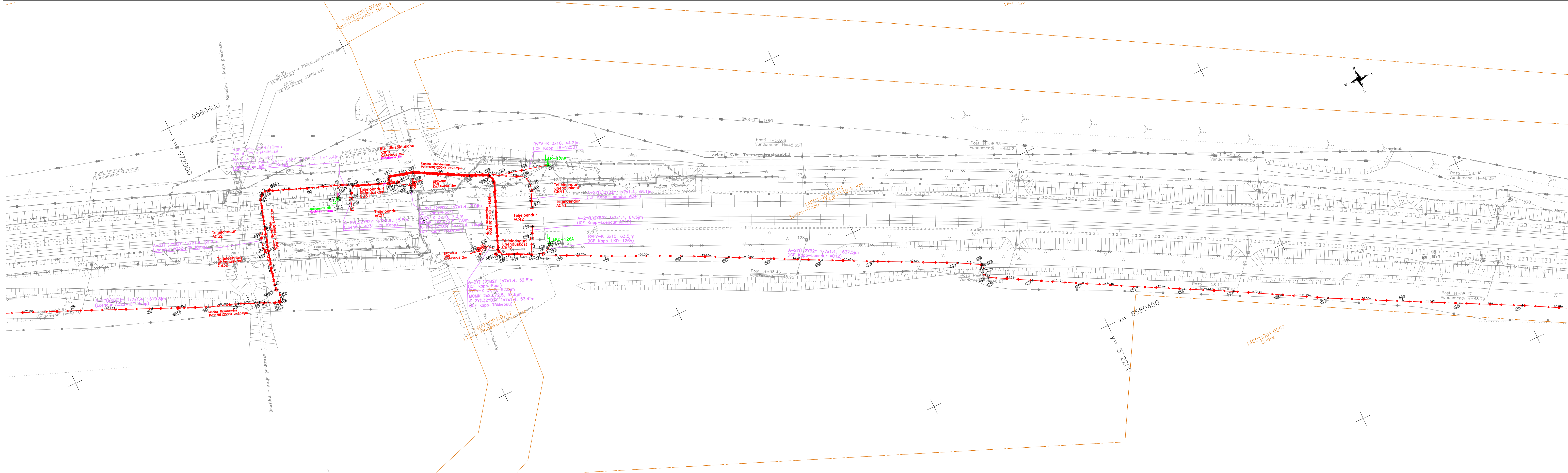
FIRMA RAXOEST OÜ ♦ GEODEETILISED TÖÖD ♦ info@raxoest.ee GSM + 372 53 477 138 www.raxoest.ee GSM + 372 51 51 299 LITSENTSID: EEG000080 Litsentseeritud tarkvara Autodesk Civil 3D 2025		TELLUA NGS OÜ	
TÖÖ TEOSTUSMÕÕDISTUS		OBJEKT Parila ülesõit	
MÕÖT. K.RANNAMETS KULP. 06.03.24-08.01.25		KONTR. A. RAHN EKR-GEODEESIAINSENER 7 KULP. 27.03.2025	
MÕÖT. L.VASSILJEV KULP. 27.03.2025		JOONISE NIMI Ehitusjärgne teostusjoonis Fooriautomaatika uuendamine MÕÕTKAVA 1:500	
		JOONISE NR. 3/10	
		TÖÖ NR. EH-117-23	
		REV 0	



Märkused: Koordinaadid L-EST 97 süsteemis.
Kõrgused EH2000 süsteemis.

Kaablid mõõdetud kinnise kaevikuga.
Kaablite sügavuse määramisel on kasutatud kaabliotsijat
koos generaatoriga.

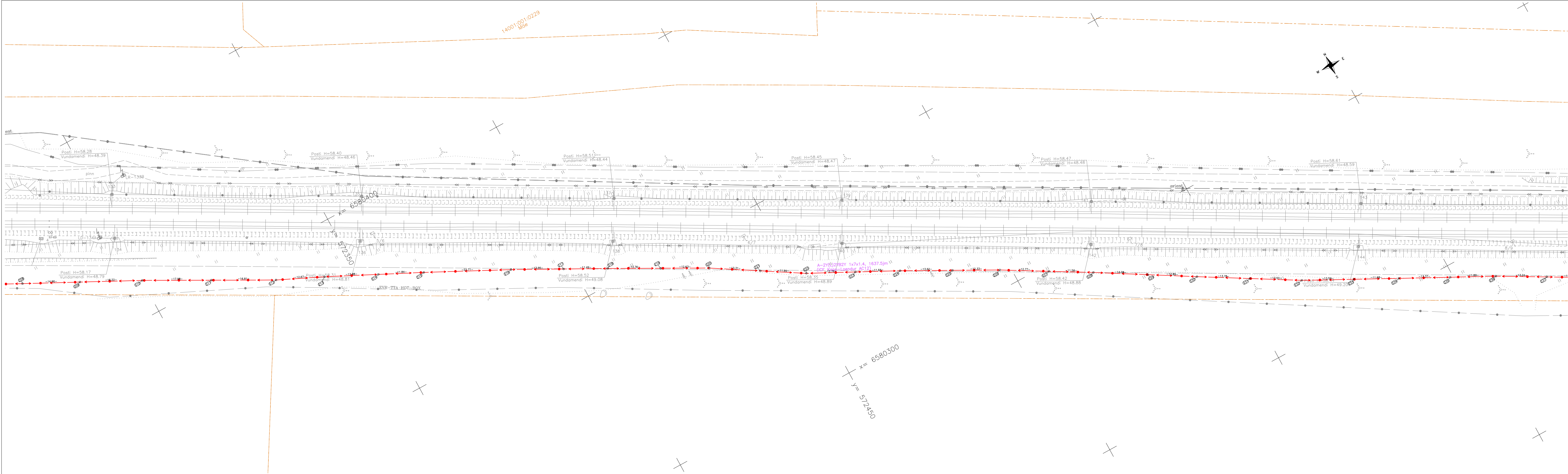
FIRMA		TELLUA	
RAXOEST OÜ		NGS OÜ	
♦ GEODEETILISED TÖÖD ♦		TÖÖ	
info@raxoest.ee		TEOSTUSMÕÕDISTUS	
www.raxoest.ee		OBJEKT	
LITSENTSIID: EEO000080		Parila ülesõit	
Litsentseeritud tarkvara Autodesk Civil 3D 2025		Linnakse küla, Anija vald, Harju maakond	
MÕÖT.		KONTR.	
JOON.		JOONISE NIMI	
K.RANNAMETS		A.RAHN	
EKR-GEODEET 6		EKR-GEODEEIAINSENER 7	
KUIP.		KUIP.	
06.03.24-08.01.25		27.03.2025	
		MÕÖTKAVA	
		1:500	
		JOONISE NR.	
		4/10	
		TÖÖ NR.	
		EH-117-23	
		REV	
		0	

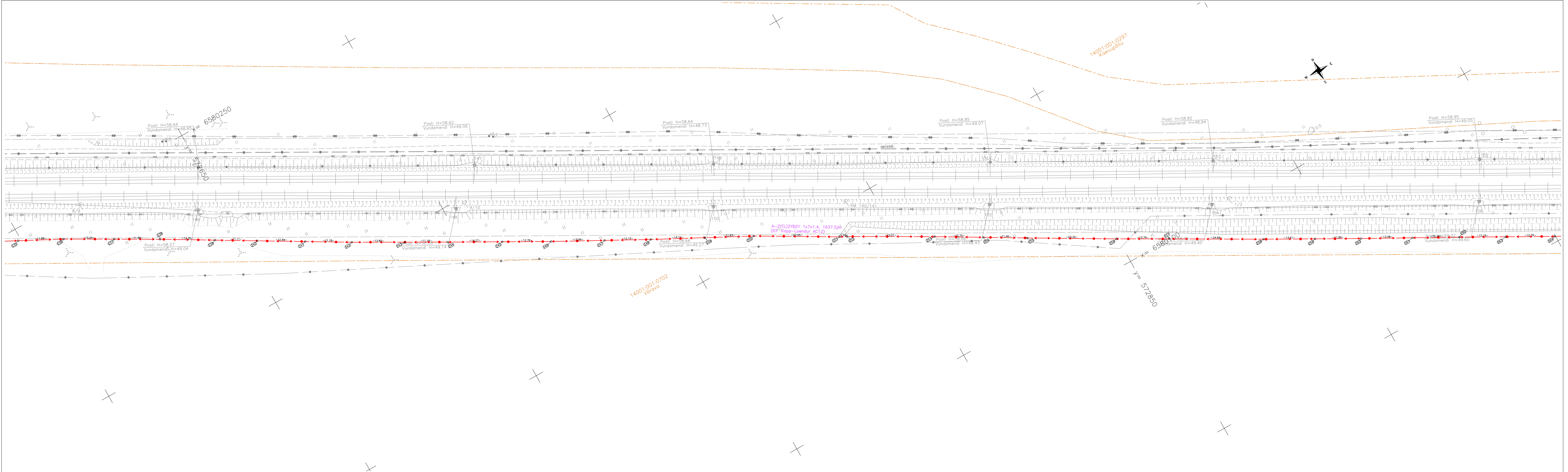


Märkused: Koordinaadid L-EST 97 süsteemis.
Kõrgused EH2000 süsteemis.

Kaablid mõõdetud kinnise kaevikuga.
Kaablite sügavuse määramisel on kasutatud kaabliotsijat
koos generaatoriga.

FIRMA RAXOEST OÜ ♦ GEODEETILISED TÖÖD ♦ info@raxoest.ee GSM + 372 53 477 138 www.raxoest.ee GSM + 372 51 51 299 LITSENTSIID: EEO000080 Litsentseeritud tarkvara Autodesk Civil 3D 2025		TELLUA NGS OÜ	
MÕÖT. K.RANNAMETS KUUP. 06.03.24-08.01.25		TÖÖ TEOSTUSMÕÕDISTUS	
MÕÖT. L.VASSILJEV KUUP. 27.03.2025		OBJEKT Parila ülesõit	
MÕÖT. L.VASSILJEV KUUP. 27.03.2025		Linnakse küla, Anija vald, Harju maakond	
MÕÖT. L.VASSILJEV KUUP. 27.03.2025		KONTR. A.RAHN EKR-GEODEET 6 KUUP. 27.03.2025	
MÕÖT. L.VASSILJEV KUUP. 27.03.2025		JOONISE NIMI Ehitusjärgne teostusjoonis Fooriautomaatika uuendamine	
MÕÖT. L.VASSILJEV KUUP. 27.03.2025		MÕÕTKAVA 1:500	
MÕÖT. L.VASSILJEV KUUP. 27.03.2025		JOONISE NR. 5/10	
MÕÖT. L.VASSILJEV KUUP. 27.03.2025		TÖÖ NR. EH-117-23	
MÕÖT. L.VASSILJEV KUUP. 27.03.2025		REV 0	

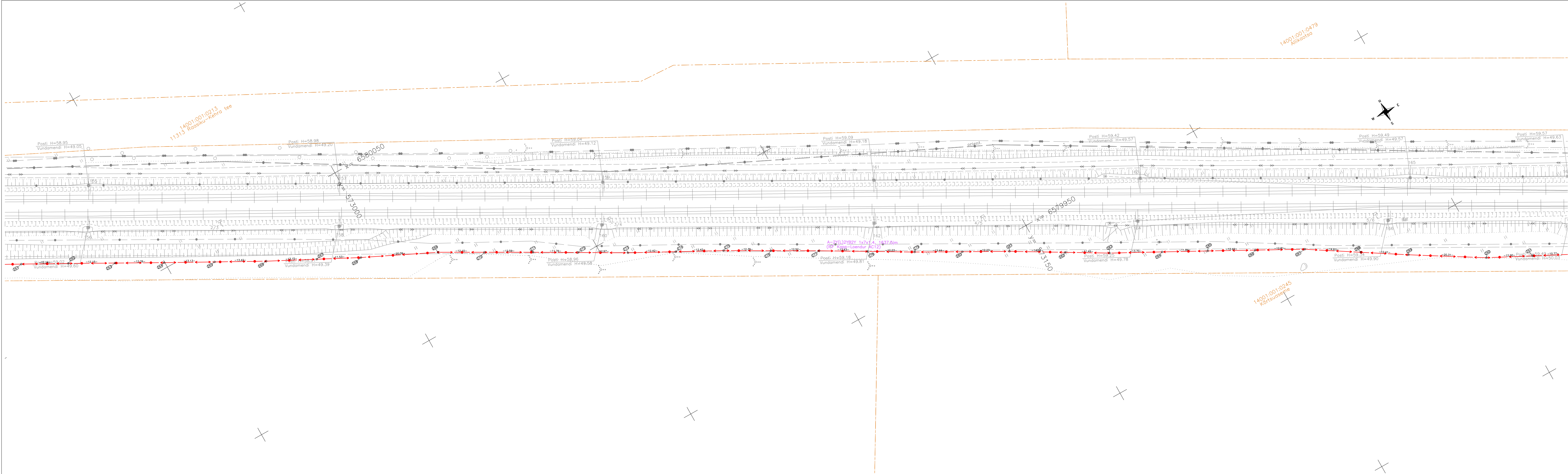




Märkused: Koordinaadid L-EST 97 süsteemis.
Kõrgused EH2000 süsteemis.

Kaablid mõõdetud kinnise kaevikuga.
Kaablite sügavuse määramisel on kasutatud kaabliotsijat
koos generaatoriga.

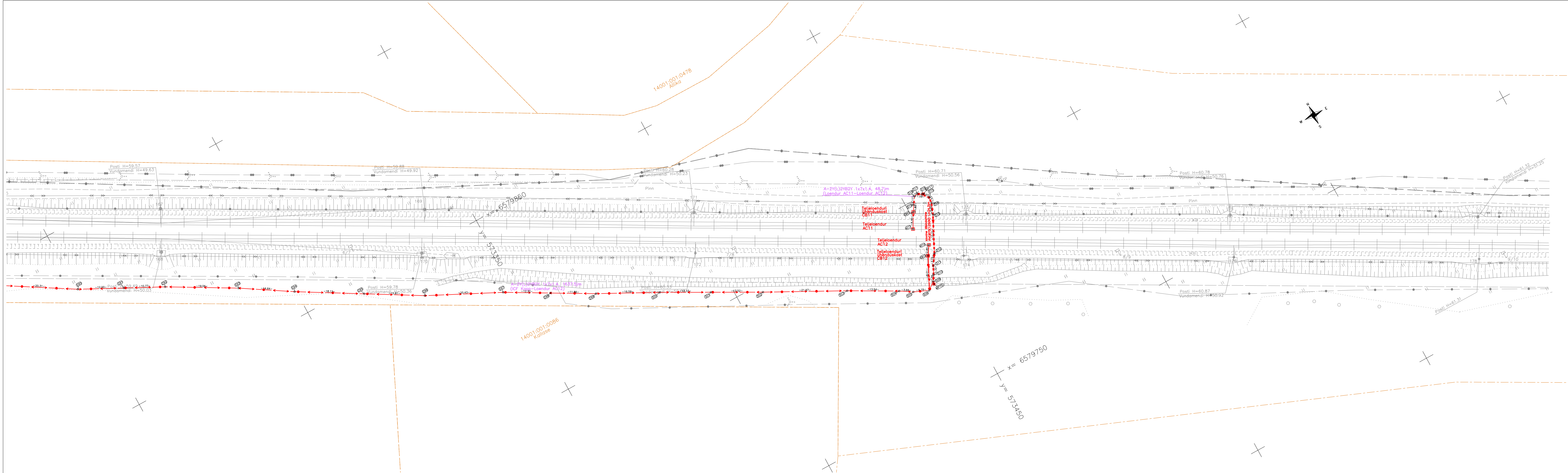
FIRMA RAXOEST OÜ ♦ GEODEETILISED TÖÖD ♦ info@raxoest.ee GSM + 372 53 477 138 www.raxoest.ee GSM + 372 51 51 299 LITSENTSID: EEG000080 Litsentseeritud tarkvara Autodesk Civil 3D 2025		TELLUA NGS OÜ	
MOOT. K.RANNAMETS EKR-GEODEET 6 KUUP. 06.03.24-08.01.25		TÖÖ TEOSTUSMÕÕDISTUS	
JOON. L.VASSILJEV		OBJEKT Parila ülesõit	
KONTR. A.RAHN EKR-GEODEEIAINSENER 7 KUUP. 27.03.2025		Linnakse küla, Anija vald, Harju maakond	
JOONISE NIMI Ehitusjärgne teostusjoonis Fooriautomaatika uuendamine		TÖÖ NR. EH-117-23	
MOÕTKAVA 1:500		REV 0	



Märkused: Koordinaadid L-EST 97 süsteemis.
Kõrgused EH2000 süsteemis.

Kaablid mõõdetud kinnise kaevikuga.
Kaablite sügavuse määramisel on kasutatud kaabliotsijat
koos generaatoriga.

FIRMA		TELLUA	
RAXOEST OÜ		NGS OÜ	
♦ GEODEETILISED TÖÖD ♦		TÖÖ	
info@raxoest.ee		TEOSTUSMÕÕDISTUS	
www.raxoest.ee		OBJEKT	
LITSENTSIID: EEG000080		Parila ülesõit	
Litsentseeritud tarkvara Autodesk Civil 3D 2025		Linnakse küla, Anija vald, Harju maakond	
MÕÖT.	JOON.	KONTR.	JOONISE NIMI
K.RANNAMETS	L.VASSILJEV	A.RAHN	Ehitusjärgne teostusjoonis
EKR-GEODEET 6	EKR-GEODEET 7	EKR-GEODEET 7	Fooriautomaatika uuendamine
KUUP.	KUUP.	KUUP.	MÕÖTKAVA
06.03.24-08.01.25	27.03.2025	27.03.2025	1:500
		JOONISE NR.	
		8/10	
		TÖÖ NR.	
		EH-117-23	
		REV	
		0	



Märkused: Koordinaadid L-EST 97 süsteemis.
Kõrgused EH2000 süsteemis.

Kaablid mõõdetud kinnise kaevikuga.
Kaablite sügavuse määramisel on kasutatud kaabliotsijat
koos generaatoriga.

FIRMA		TELLIDA			
RAXOEST OÜ		NGS OÜ			
♦ GEODEETILISED TÖÖD ♦		TÖÖ		TEOSTUSMÕÕDISTUS	
info@raxoest.ee		OBJEKT		Parila ülesõit	
www.raxoest.ee		Linnakse küla, Anija vald, Harju maakond			
LITSENTSIID: EEG000080		MOOT.		MOOTKAVA	
Litsentseeritud tarkvara Autodesk Civil 3D 2025		JOON.		JOONISE NIMI	
MOOT.		KONTR.		Ehitusjärgne teostusjoonis	
K.RANNAMETS		L.VASSILJEV		Fooriautomaatika uuendamine	
EKR-GEODEET 6		A.RAHN		EH-117-23	
KULUP.		KULUP.		REV	
06.03.24-08.01.25		27.03.2025		0	

Raudteekaablite koordinaadid

Nr	x	y	H	Maapinna H	Sügavus	Liik	Märkus
1/KAPP	6580562,65	572045,96	47,05	47,55	0,50	Käänupunkt	
2	6580563,83	572043,17	46,20	47,20	1,00	Käänupunkt	
3/AC31	6580560,64	572034,43	48,77	48,97	0,20	Käänupunkt	
4/CB31	6580563,24	572035,21	48,35	48,35	0,00	Käänupunkt	
5	6580566,14	572037,08	46,34	47,14	0,80	Käänupunkt	
6	6580566,72	572036,15	46,23	47,08	0,85	Käänupunkt	
7	6580567,58	572034,43	46,34	47,09	0,75	Käänupunkt	
8	6580570,33	572026,52	46,03	47,03	1,00	Käänupunkt	
9	6580574,38	572016,02	46,47	47,12	0,65	Käänupunkt	
10	6580574,15	572014,93	46,48	47,33	0,85	Käänupunkt	
11	6580572,88	572013,87	46,55	47,85	1,30	Käänupunkt	
12	6580566,17	572011,84	46,59	48,59	2,00	Käänupunkt	
13	6580559,55	572009,93	46,30	48,30	2,00	Käänupunkt	
14/AC32	6580564,98	572010,17	48,79	48,99	0,20	Käänupunkt	
15	6580561,37	572009,09	47,92	48,22	0,30	Käänupunkt	
16/CB32	6580560,26	572009,49	47,97	48,17	0,20	Käänupunkt	
17	6580550,95	572007,68	45,92	46,72	0,80	Käänupunkt	
18	6580547,81	572007,99	45,93	46,83	0,90	Käänupunkt	
19	6580546,72	572007,19	46,10	46,85	0,75	Käänupunkt	
20	6580547,19	572005,32	45,63	46,73	1,10	Käänupunkt	
21	6580548,60	572002,35	43,93	44,98	1,05	Käänupunkt	
22	6580549,12	572001,07	43,96	44,96	1,00	Käänupunkt	
23	6580550,87	571997,19	44,66	46,26	1,60	Käänupunkt	
24	6580553,41	571989,55	45,34	46,94	1,60	Käänupunkt	
25	6580559,17	571976,29	46,42	47,32	0,90	Käänupunkt	
26	6580567,61	571956,84	45,97	46,92	0,95	Käänupunkt	
27	6580576,07	571936,74	45,93	46,93	1,00	Käänupunkt	
28	6580579,99	571927,09	46,17	47,07	0,90	Käänupunkt	
29	6580581,33	571922,51	46,38	47,23	0,85	Käänupunkt	
30	6580589,63	571904,11	46,63	47,48	0,85	Käänupunkt	
31	6580594,74	571892,34	46,93	47,78	0,85	Käänupunkt	
32	6580602,06	571871,44	47,44	48,34	0,90	Käänupunkt	
33	6580602,75	571850,30	47,73	48,63	0,90	Käänupunkt	
34	6580609,25	571847,81	47,72	48,62	0,90	Käänupunkt	
35	6580614,86	571826,39	47,62	48,52	0,90	Käänupunkt	
36	6580614,80	571822,02	47,76	48,56	0,80	Käänupunkt	
37	6580617,81	571810,75	47,06	48,91	0,90	Käänupunkt	
38	6580621,82	571799,72	48,45	49,35	0,90	Käänupunkt	
39	6580624,79	571788,22	48,53	49,43	0,90	Käänupunkt	
40	6580627,86	571776,32	48,75	49,60	0,85	Käänupunkt	
41	6580630,44	571766,10	49,04	49,74	0,80	Käänupunkt	
42	6580633,73	571753,08	49,10	50,00	0,90	Käänupunkt	
43	6580636,50	571740,87	49,16	50,06	0,90	Käänupunkt	
44	6580639,33	571728,34	49,36	50,16	0,80	Käänupunkt	
45	6580642,23	571716,88	49,43	50,28	0,85	Käänupunkt	
46	6580645,24	571704,93	49,66	50,56	0,90	Käänupunkt	
47	6580648,36	571691,44	49,87	50,82	0,95	Käänupunkt	
48	6580650,88	571680,55	50,05	50,95	0,90	Käänupunkt	
49	6580653,18	571669,84	49,44	50,29	0,85	Käänupunkt	
50	6580656,26	571660,10	49,04	49,99	0,95	Käänupunkt	
51	6580658,93	571646,78	47,70	48,65	0,95	Käänupunkt	
52	6580660,84	571634,99	47,24	48,24	1,00	Käänupunkt	
53	6580662,85	571622,51	46,63	47,73	1,10	Käänupunkt	
54	6580664,54	571611,01	46,28	47,23	0,95	Käänupunkt	
55	6580666,13	571599,58	45,71	46,66	0,95	Käänupunkt	
56	6580667,88	571587,08	45,32	46,17	0,85	Käänupunkt	
57	6580669,44	571574,97	45,16	46,06	0,90	Käänupunkt	
58	6580671,43	571563,51	44,89	45,94	1,05	Käänupunkt	
59	6580673,39	571551,12	44,68	45,68	1,00	Käänupunkt	

Raudteekaablite koordinaadid

Nr	x	y	H	Maapinna H	Sügavus	Liik	Märkus
60	6580675,41	571538,33	44,52	45,42	0,90	Käänupunkt	
61	6580677,08	571526,78	44,38	45,28	0,90	Käänupunkt	
62	6580678,66	571513,95	44,12	45,07	0,95	Käänupunkt	
63	6580680,51	571502,77	43,89	44,89	1,00	Käänupunkt	
64	6580682,49	571490,80	43,29	44,59	1,30	Käänupunkt	
65	6580682,96	571448,18	43,11	43,96	0,85	Käänupunkt	
66	6580683,35	571485,12	43,68	44,68	1,00	Käänupunkt	
67	6580685,06	571474,27	43,69	44,64	0,95	Käänupunkt	
68	6580687,26	571460,28	43,82	44,77	0,95	Käänupunkt	
69	6580689,11	571448,00	43,86	44,71	0,85	Käänupunkt	
70	6580691,08	571434,88	43,92	44,67	0,75	Käänupunkt	
71	6580693,53	571423,49	43,72	44,67	0,95	Käänupunkt	
72	6580695,00	571411,34	43,77	44,67	0,90	Käänupunkt	
73	6580696,53	571398,70	43,86	44,86	1,00	Käänupunkt	
74	6580698,85	571378,42	44,87	45,72	0,85	Käänupunkt	
75	6580702,30	571357,57	44,63	45,53	0,90	Käänupunkt	
76	6580706,36	571334,84	43,24	44,14	0,90	Käänupunkt	
77	6580708,65	571323,55	42,93	43,83	0,90	Käänupunkt	
78	6580711,12	571311,39	42,61	43,51	0,90	Käänupunkt	
79	6580714,41	571293,23	42,09	43,04	0,95	Käänupunkt	
80	6580719,40	571271,38	41,55	42,65	1,10	Käänupunkt	
81	6580723,41	571249,81	41,83	42,63	0,80	Käänupunkt	
82	6580726,73	571228,49	41,57	42,57	1,00	Käänupunkt	
83	6580729,11	571208,11	41,93	42,83	0,90	Käänupunkt	
84	6580730,78	571186,03	42,01	42,81	0,80	Käänupunkt	
85	6580731,29	571184,71	41,60	42,25	0,65	Käänupunkt	
86	6580731,46	571181,91	41,51	42,26	0,75	Käänupunkt	
87	6580732,10	571177,47	42,21	42,96	0,75	Käänupunkt	
88	6580736,14	571161,63	41,74	42,84	1,10	Käänupunkt	
89	6580740,46	571144,46	41,70	42,60	0,90	Käänupunkt	
90	6580743,09	571123,60	41,82	42,62	0,80	Käänupunkt	
91	6580746,08	571106,59	41,65	42,55	0,90	Käänupunkt	
92	6580749,79	571083,69	41,58	42,73	1,15	Käänupunkt	
93	6580750,32	571071,55	41,73	42,78	0,90	Käänupunkt	
94	6580753,46	571059,43	41,92	42,82	0,90	Käänupunkt	
95	6580754,56	571050,30	41,96	42,91	0,95	Käänupunkt	
96	6580757,89	571027,38	42,14	43,04	0,90	Käänupunkt	
97	6580759,52	571015,45	42,20	43,10	0,90	Käänupunkt	
98	6580761,24	571002,90	42,28	43,18	0,90	Käänupunkt	
99	6580762,92	570990,70	42,23	43,23	1,00	Käänupunkt	
100	6580764,56	570978,86	42,15	43,30	1,15	Käänupunkt	
101	6580766,10	570964,94	42,74	43,94	1,00	Käänupunkt	
102	6580762,53	570944,29	43,13	44,08	0,95	Käänupunkt	
103	6580771,39	570930,58	43,23	44,13	0,90	Käänupunkt	
104	6580774,97	570907,68	43,28	44,18	0,90	Käänupunkt	
105	6580782,13	570865,22	43,43	44,28	0,85	Käänupunkt	
106	6580779,00	570883,15	43,47	44,27	0,80	Käänupunkt	
107	6580780,80	570872,05	43,54	44,34	0,80	Käänupunkt	
108	6580782,85	570859,37	44,19	44,99	0,80	Käänupunkt	
109	6580784,52	570847,43	44,38	45,18	0,80	Käänupunkt	
110	6580786,44	570833,70	44,60	45,40	0,80	Käänupunkt	
111	6580788,48	570821,30	44,53	45,38	0,85	Käänupunkt	
112	6580790,46	570809,23	44,43	45,33	0,90	Käänupunkt	
113	6580792,22	570797,41	44,64	45,44	0,80	Käänupunkt	
114	6580794,17	570784,31	44,72	45,47	0,75	Käänupunkt	
115	6580795,98	570772,33	44,89	45,74	0,85	Käänupunkt	
116	6580797,91	570759,58	45,22	46,12	0,90	Käänupunkt	
117	6580799,95	570747,17	45,17	46,07	0,90	Käänupunkt	
118	6580802,02	570734,57	45,36	46,16	0,80	Käänupunkt	
119	6580803,81	570722,67	45,23	46,08	0,85	Käänupunkt	

Raudteekaablite koordinaadid

Nr	x	y	H	Maapinna H	Sügavus	Liik	Märkus
120	6580805,66	570710,42	45,26	46,11	0,85	Käänupunkt	
121	6580808,11	570697,84	44,77	45,62	0,85	Käänupunkt	
122	6580810,40	570685,81	44,34	45,14	0,80	Käänupunkt	
123	6580814,57	570678,73	44,15	45,05	0,90	Käänupunkt	
124	6580815,55	570672,65	44,03	45,03	1,00	Käänupunkt	
125	6580818,48	570656,75	44,12	45,02	0,90	Käänupunkt	
126	6580821,12	570639,60	44,04	45,14	1,10	Käänupunkt	
127	6580824,03	570618,19	44,23	45,13	0,90	Käänupunkt	
128	6580825,82	570605,31	44,18	45,03	0,85	Käänupunkt	
129	6580827,60	570592,55	44,32	45,12	0,80	Käänupunkt	
130	6580829,43	570579,38	44,23	45,13	0,80	Käänupunkt	
131	6580831,24	570566,33	44,16	44,96	0,80	Käänupunkt	
132	6580833,13	570554,13	44,28	45,13	0,85	Käänupunkt	
133	6580835,23	570540,58	44,41	45,21	0,80	Käänupunkt	
134	6580836,62	570528,29	44,59	45,29	0,80	Käänupunkt	
135	6580838,01	570516,03	44,96	45,66	0,70	Käänupunkt	
136	6580839,82	570503,74	44,98	45,73	0,75	Käänupunkt	
137	6580840,33	570500,00	45,03	45,83	0,80	Käänupunkt	
138	6580840,88	570496,10	44,98	45,88	0,90	Käänupunkt	
139	6580843,40	570495,25	44,37	45,27	0,90	Käänupunkt	
140	6580846,15	570495,62	44,91	45,81	0,90	Käänupunkt	
141/CB22	6580848,49	570497,65	46,40	46,60	0,20	Käänupunkt	
142/KC22	6580852,76	570498,39	47,34	47,54	0,20	Käänupunkt	
143	6580849,09	570496,55	45,58	46,78	1,20	Käänupunkt	
144	6580859,49	570498,20	45,75	46,95	1,20	Käänupunkt	
145	6580862,13	570498,64	45,64	46,34	0,70	Käänupunkt	
146	6580864,77	570499,61	45,35	46,25	0,90	Käänupunkt	
147	6580864,06	570500,39	45,30	46,25	0,95	Käänupunkt	
148	6580863,38	570503,50	45,44	46,14	0,70	Käänupunkt	
149	6580861,97	570503,13	45,60	46,25	0,65	Käänupunkt	
150/CB21	6580859,16	570502,16	46,62	46,62	0,20	Käänupunkt	
151/AC21	6580856,35	570502,49	47,35	47,55	0,20	Käänupunkt	
152	6580856,27	570203,43	46,58	47,13	0,55	Käänupunkt	
154/KAPF	6580562,65	570245,96	47,05	47,55	0,50	Käänupunkt	
155	6580562,87	570245,96	46,93	47,55	0,50	Käänupunkt	
156	6580560,42	570249,89	48,12	48,82	0,70	Käänupunkt	
157	6580559,44	570251,01	48,20	48,85	0,65	Käänupunkt	
158/FT	6580561,03	570252,03	48,95	49,15	0,20	Käänupunkt	
159/KT1	6580561,03	570252,03	48,95	49,15	0,20	Käänupunkt	
160	6580565,15	570203,31	48,06	48,36	0,30	Käänupunkt	
161/KAPF	6580562,65	570245,96	47,05	47,55	0,50	Käänupunkt	
162	6580564,12	570246,69	46,47	47,47	1,00	Käänupunkt	
163	6580562,53	570246,69	47,38	47,98	1,00	Käänupunkt	
164	6580556,66	570265,56	47,61	48,61	1,00	Käänupunkt	
165	6580553,50	570270,55	47,42	48,52	1,10	Käänupunkt	
166	6580552,42	570272,74	47,53	48,53	1,00	Käänupunkt	
167	6580551,03	570272,74	47,58	48,58	1,00	Käänupunkt	
168	6580549,53	570285,48	48,53	48,73	0,20	Käänupunkt	LR-125B
169	6580549,23	570278,77	47,52	48,52	1,00	Käänupunkt	
170	6580547,04	570279,21	47,45	48,45	1,00	Käänupunkt	
171/DBA1	6580547,04	570279,21	47,45	48,45	1,00	Käänupunkt	
172/AC41	6580541,21	570276,97	48,57	48,77	0,20	Käänupunkt	
173	6580551,41	570209,93	47,45	48,45	1,00	Käänupunkt	
174/TK2	6580537,00	570259,86	48,64	48,84	0,20	Käänupunkt	
175/2	6580535,98	570259,86	48,61	48,81	0,20	Käänupunkt	
176	6580537,44	570261,73	48,18	48,58	0,40	Käänupunkt	
177	6580534,92	570264,27	47,41	48,41	1,00	Käänupunkt	
178	6580533,31	570264,81	47,43	48,43	1,00	Käänupunkt	
179	6580532,14	570264,81	47,33	48,33	1,10	Käänupunkt	
180	6580530,21	570271,60	47,46	48,46	1,00	Käänupunkt	